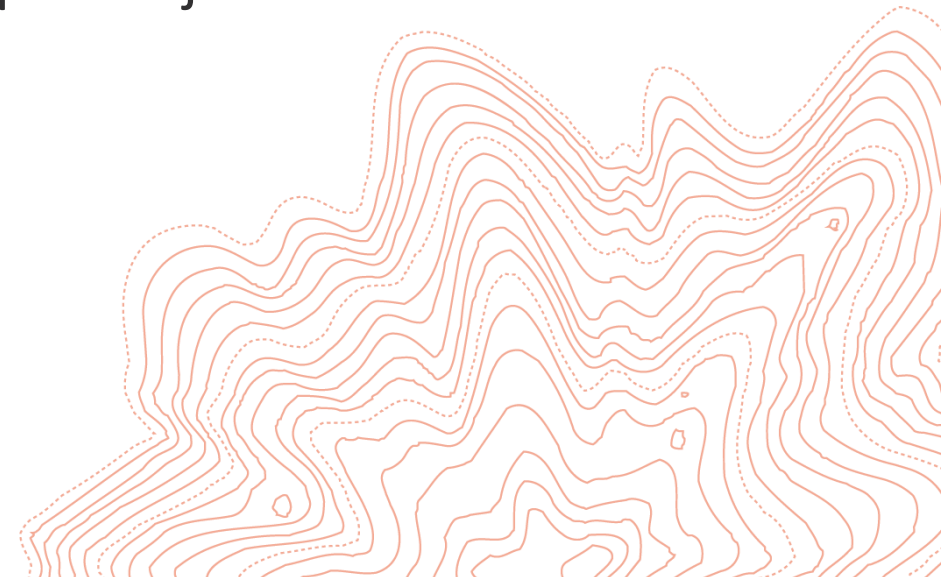


A large green circle containing the text "San Vicente" in a white, sans-serif font. "San" is in a lighter shade of green, and "Vicente" is in white.

# San Vicente

# CMCP de San Vicente Actualización del Proyecto

Reunión Pública # 1 | 1º de junio de 2021



# ¡Bienvenidos!

- **If you have connection/audio issues, join by phone:**
  - Call 1-669-900-9128
  - When prompted, enter ID # “823-2166-7157”
- **For Spanish Interpretation:**
  - Click “Interpretation” at bottom of screen
  - Then, click on “Spanish”
  - To hear only Spanish, click "mute original audio“
  - If on a mobile app (cell phone, tablet, etc.), press the ellipsis (...), then Interpretation, and then choose your language
- **Spanish-Translated Presentation in the Chat**
- **Si tiene problemas de conexión/o de audición, únase por teléfono:**
  - Llame al 1-669-900-9128
  - Cuando se le pida, ingrese la identificación # “823-2166-7157”
- **Para Interpretación en Español:**
  - Haga clic en “Interpretación” en la parte inferior de la pantalla
  - Después haga clic en “Español”
  - Para escuchar solamente español, haga clic en “callar audio original“
  - Si utiliza un app móvil (tel celular, tableta, etc,), oprima el elipse (...), después interpretación, y después elija su language.
- **Presentación traducida al español en el Chat**

# Palabras de Apertura

- *Hasan Ikh rata, Director Ejecutivo, SANDAG*
- *Gustavo Dallarda, Director, Distrito Caltrans 11*



San  
Vicente

# Descripción General de la Reunión

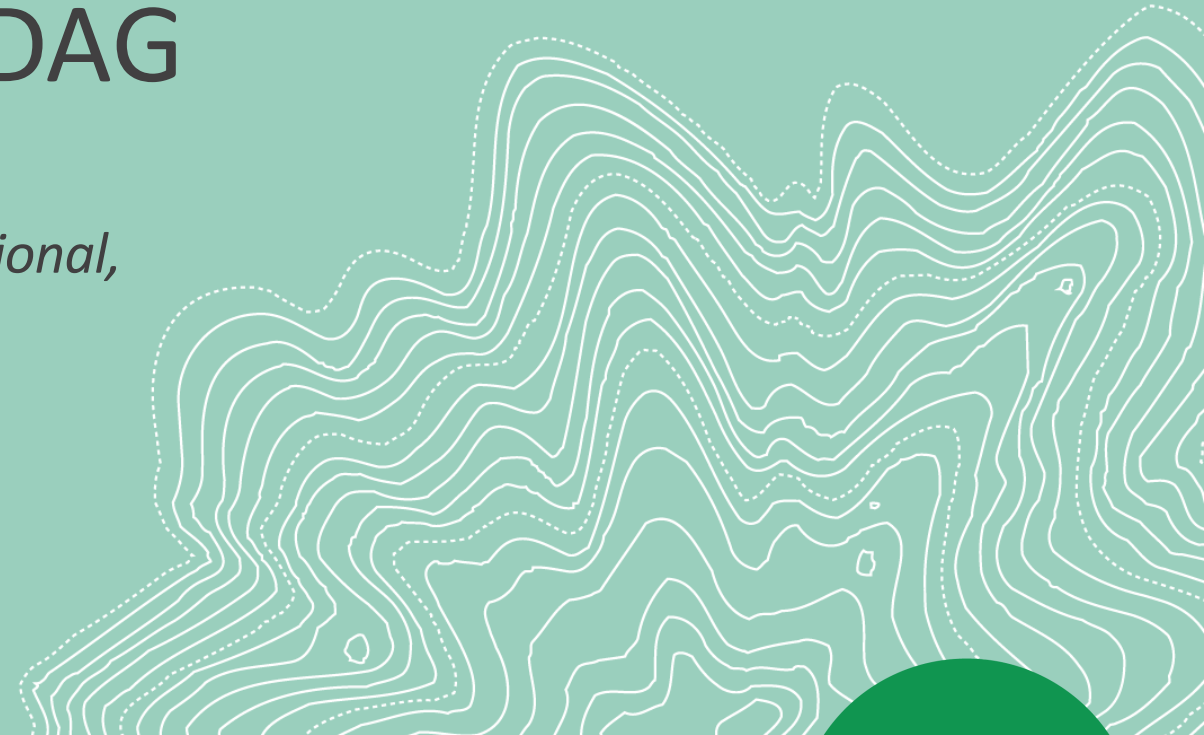
- Descripción General del Plan Regional
- Descripción General del CMCP y Esfuerzos Relacionados
- Centro de Participación Virtual
- Proceso del CMCP
- Descripción General del Corredor
- Evaluación de las Necesidades
- Discusión de Preguntas y Respuestas
- Próximos Pasos





# Plan Regional 2021 de SANDAG

- *Coleen Clementson, Directora de Planificación Regional, SANDAG*



**San  
Vicente**



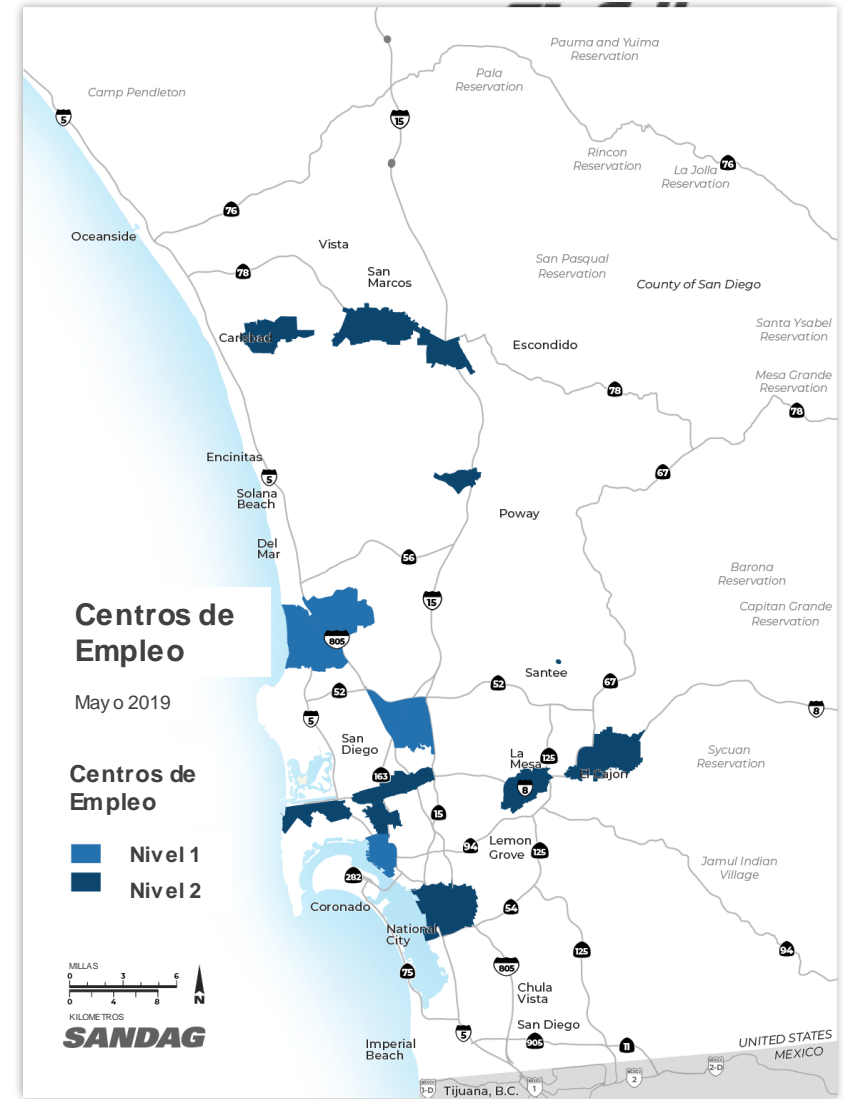
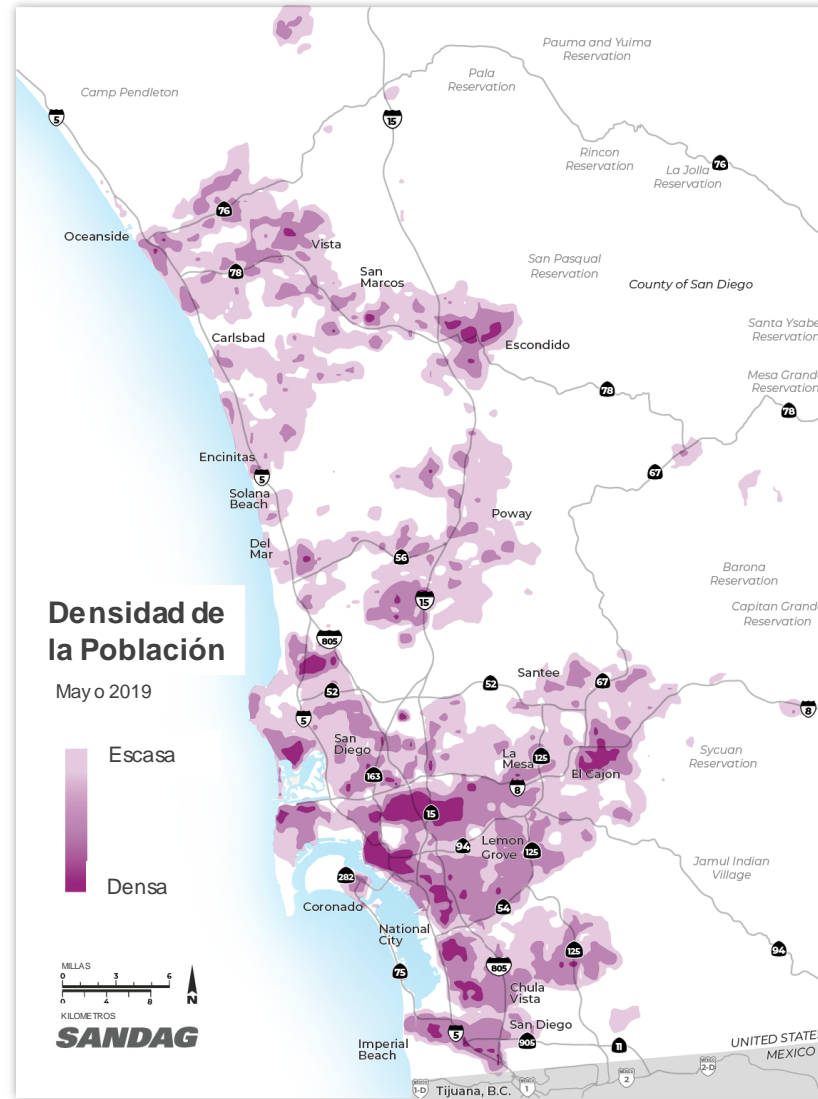


Una Visión para el Plan Regional de 2021



# Impulsado por Datos

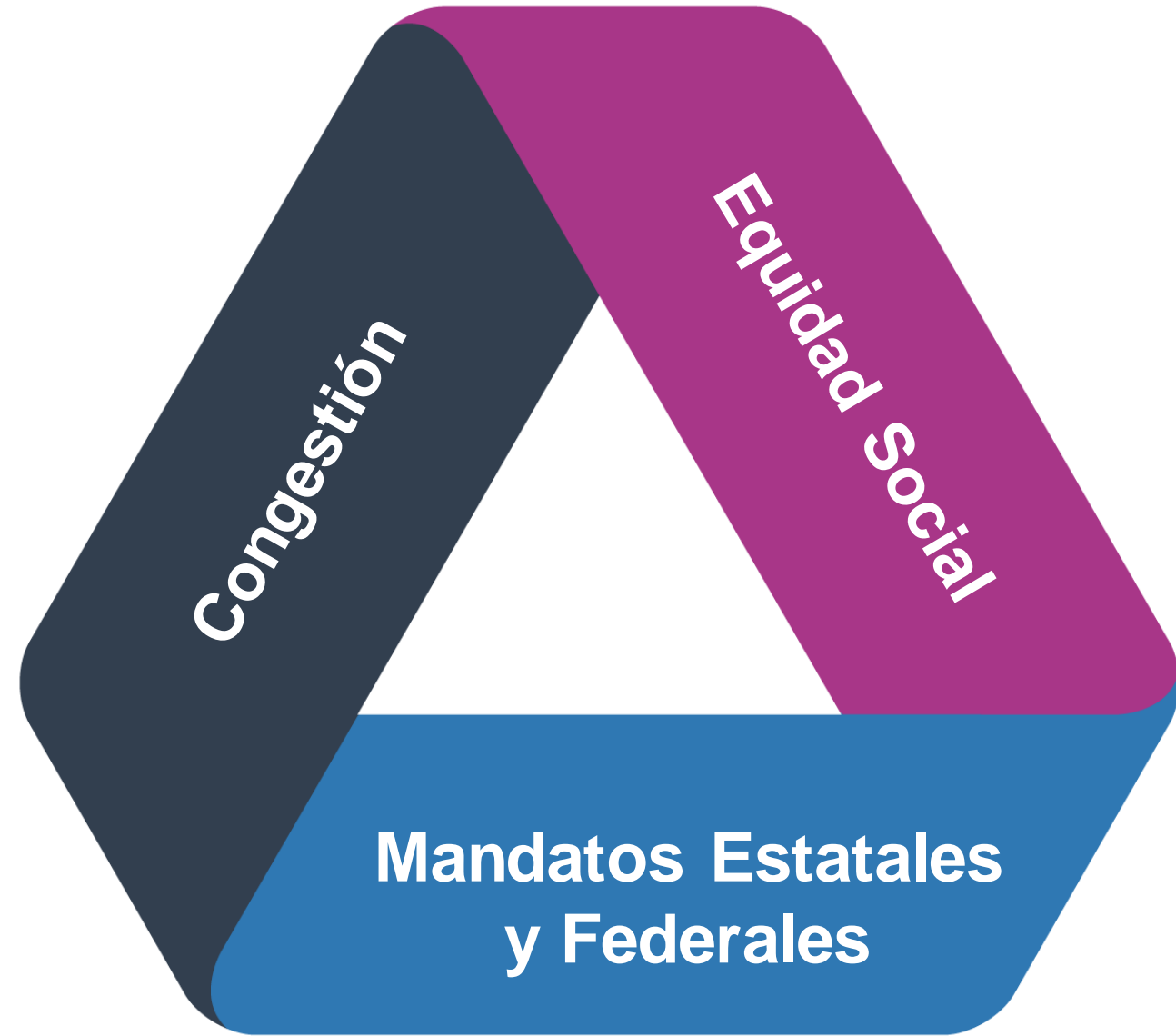
En dónde vive y trabaja la gente



San  
Vicente

# Tres Retos

- Reducir la **congestión**
- Mejorar la **equidad social**
- Cumplir con los **mandatos estatales y federales** – ser más *rápidos, más justos y más limpios*



# 5 Movimientos Grandes

## Próximo SO

Tecnología  
Instrumental

## Corredores Completos

Espina dorsal de  
un sistema  
multimodal

## Flotas Flexibles

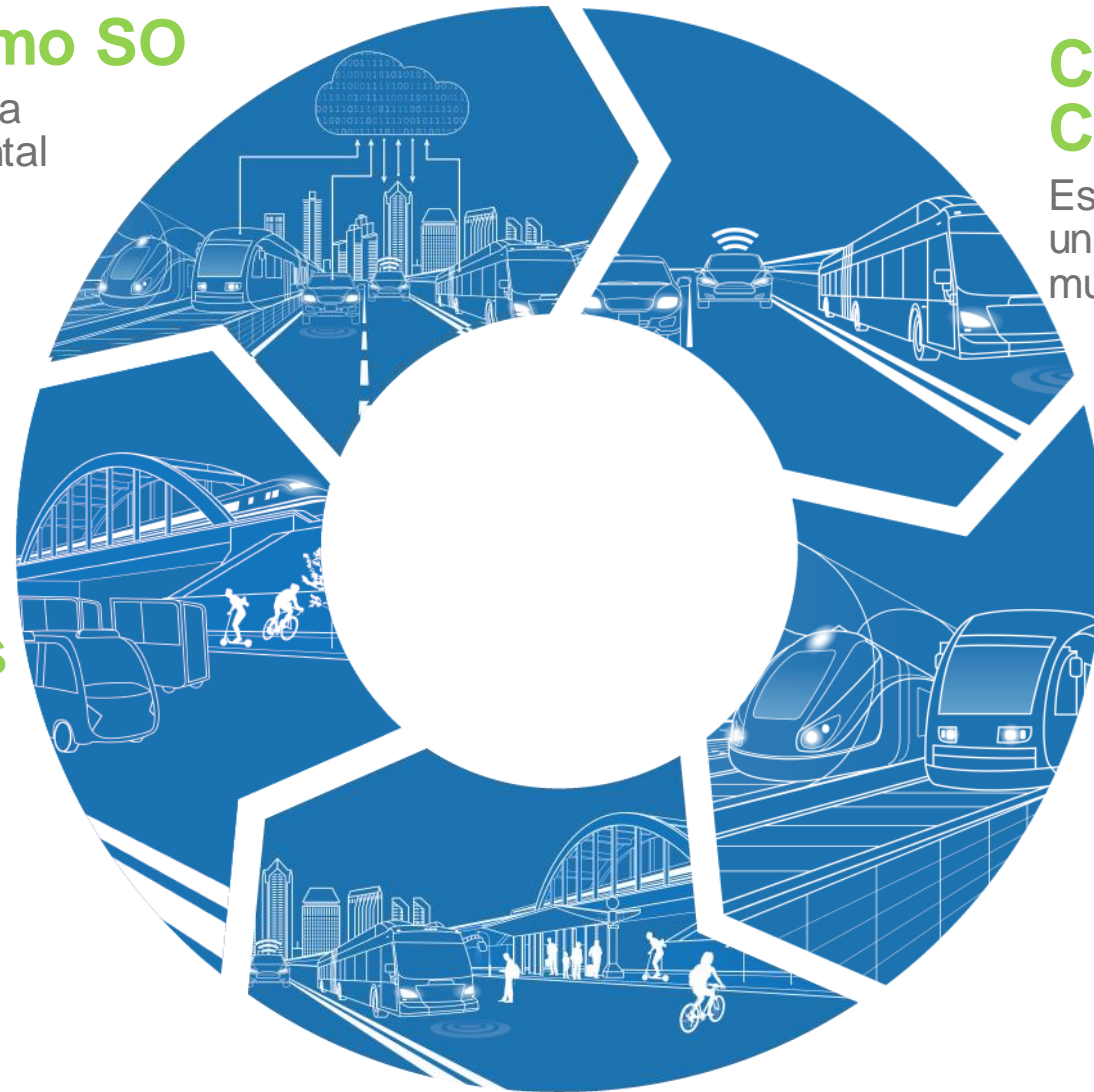
Opciones de  
Primera y  
Última Milla

## Un Salto al Tranporte Público

Alternativas de  
transporte de  
calidad para los  
automóviles

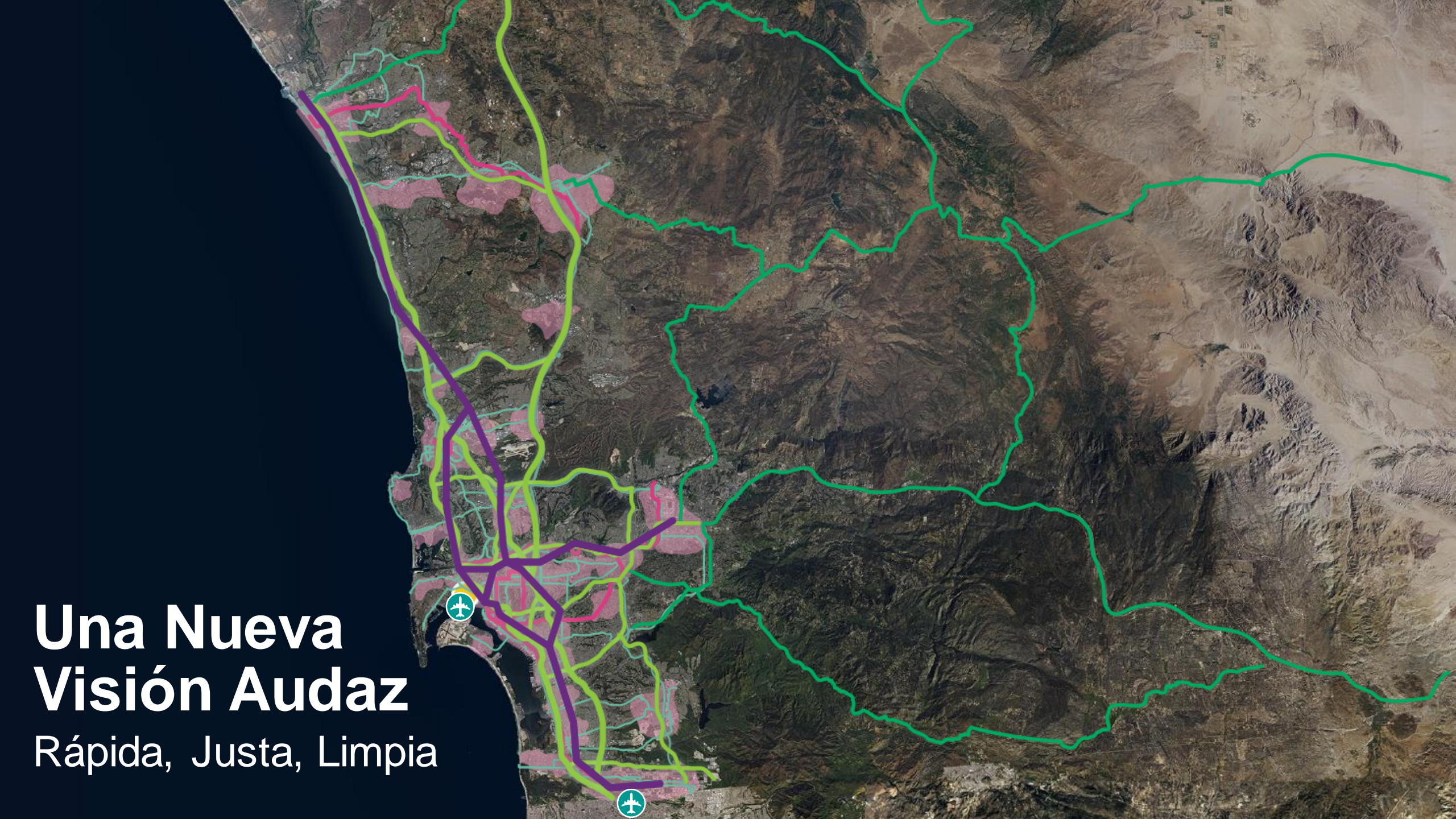
## Centros de Movilidad

Puntos de conexión y transferencia



**San  
Vicente**



An aerial photograph of a coastal region, likely in Chile, showing a network of colored lines overlaid on the terrain. The lines are primarily purple, green, and pink. The purple lines form a dense network around a coastal town and extend inland. The green lines form a large, irregular boundary covering most of the land area. The pink lines are scattered in several locations. Two airplane icons are placed on the map: one near the coastal town and another further inland. The text 'Una Nueva Visión Audaz' is written in large white letters, and 'Rápida, Justa, Limpia' is written in smaller white letters below it.

# Una Nueva Visión Audaz

Rápida, Justa, Limpia



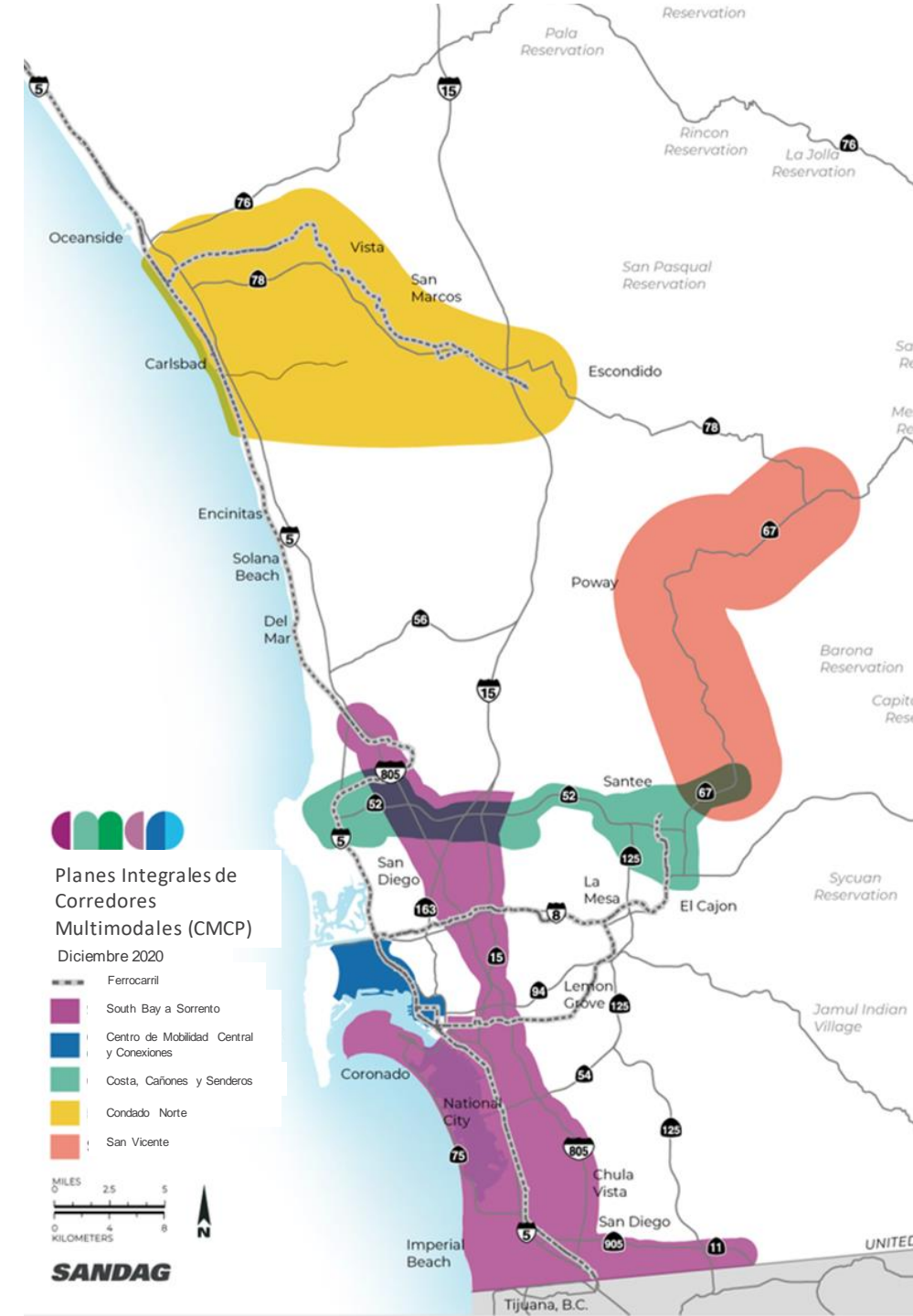
# Planes Integrales de Corredores Multimodales (siglas en inglés CMCP) y Esfuerzos Relacionados



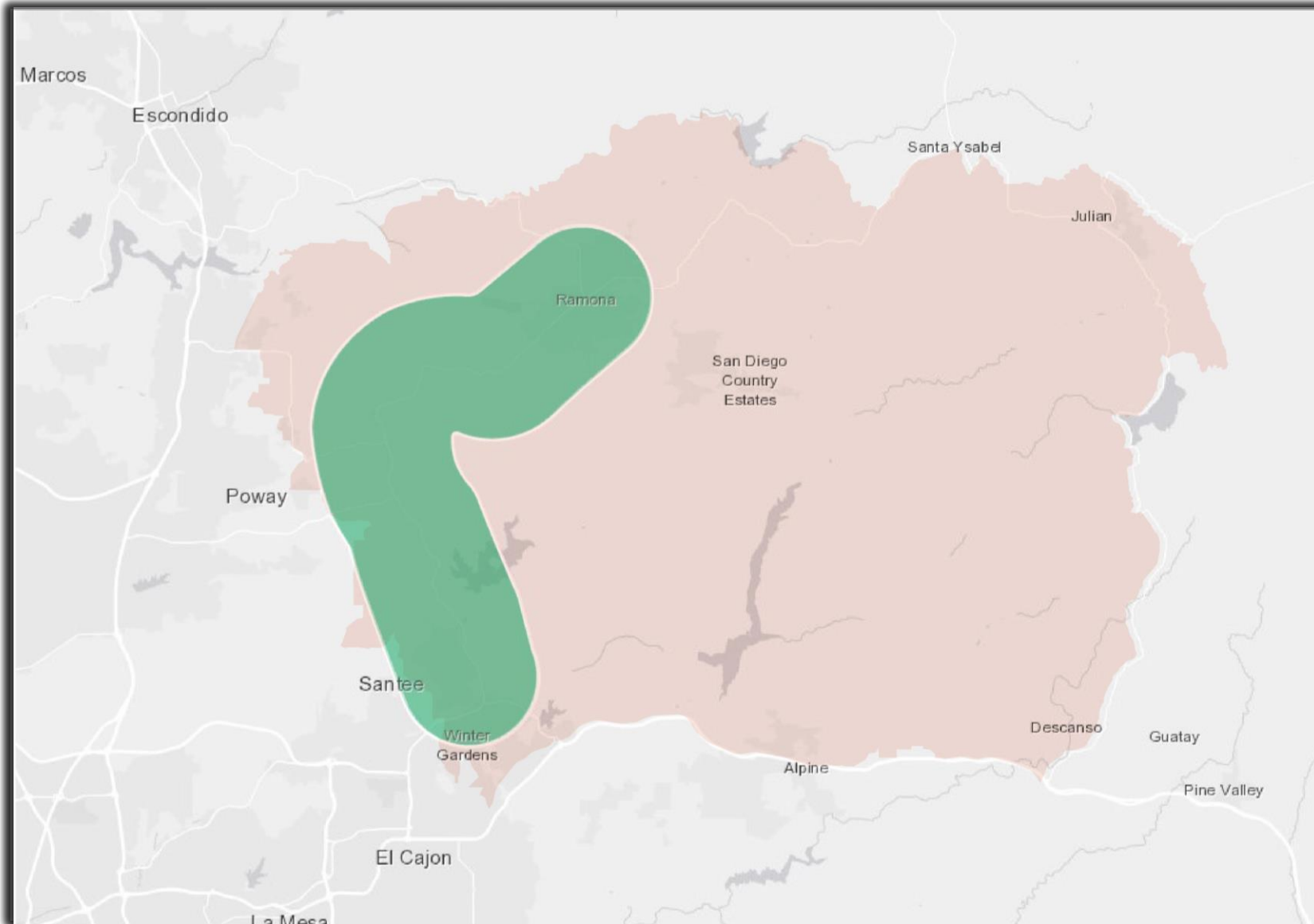
**San  
Vicente**

# ¿Qué son los CMCPs?

- Cinco corredores de transporte actualmente en desarrollo
- Los Planes del corredor se basan en datos y:
  - Evalúan los modos de viaje e instalaciones de transporte
  - Desarrollan soluciones de transporte
  - Mejoran las conexiones multimodales
  - Disminuyen las amenazas ambientales
- Los Planes del corredor ayudan a la región de San Diego a competir por fondos locales estatales y federales



# Resumen de los Esfuerzos Referentes a los Corredores Regionales y Paralelos



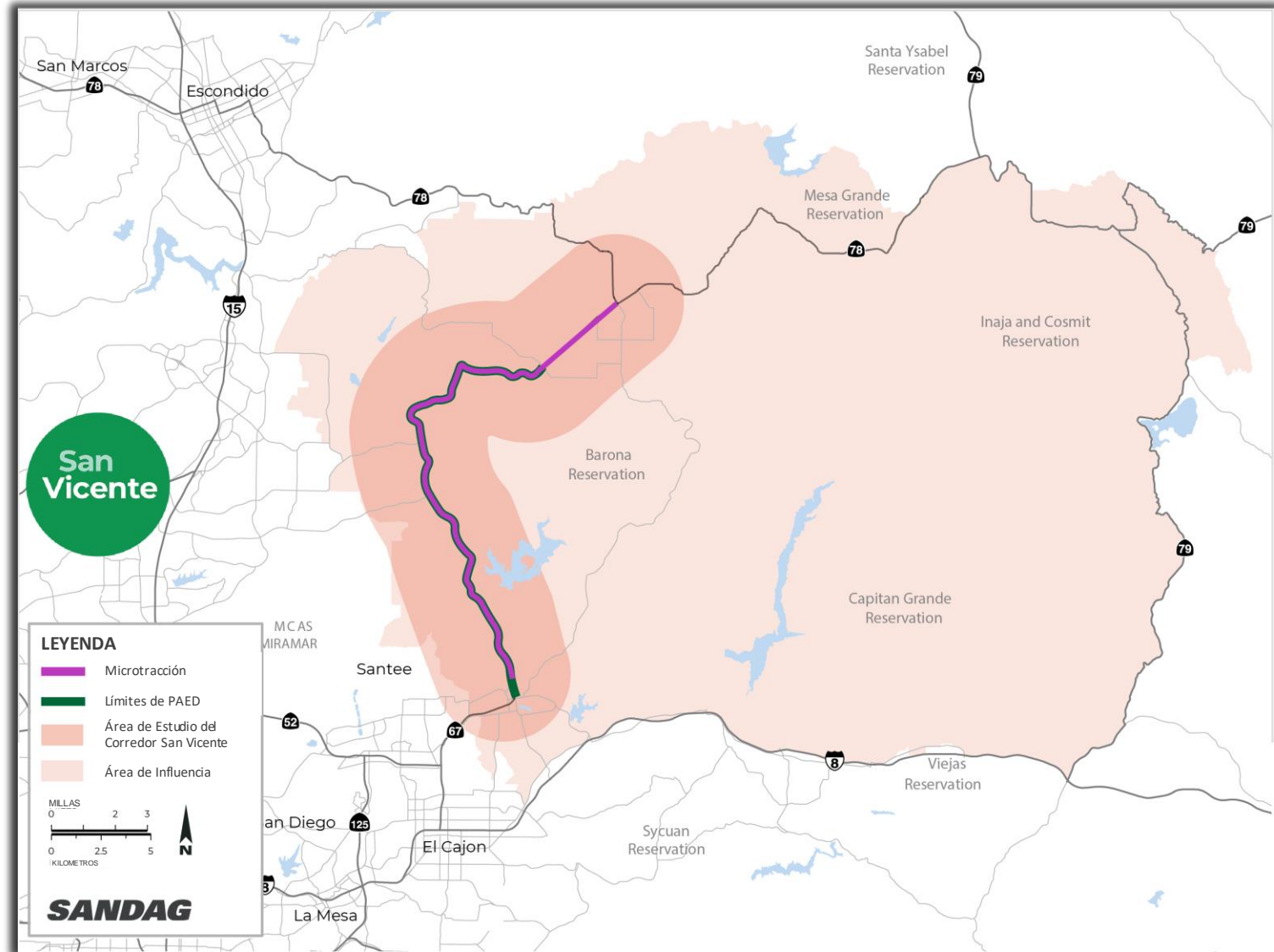
# Esfuerzos del Corredor Paralelo

## CMCP (El Plan)

## PAED (El Proyecto)

### Proyecto de Rehabilitación del Pavimento

- *Microtracción y Rehabilitación del Pavimento*
- Proyecto de implementación a corto plazo
- Agregar conducto de fibra
- Expandir la banda ancha asequible para los residentes



# Registro de Asistencia



**San  
Vicente**

# Reglas

- Preguntas y Respuestas al final de la presentación
  - Por favor envíe sus preguntas mediante la opción de preguntas y respuestas
- Por favor sea respetuoso
- Si hay un problema técnico, envíe un chat o llame al (619) 786 6007
- Si se une por teléfono, presione \*9 para levantar la mano y \*9 nuevamente para bajarla
- Llámenos, envíenos un correo electrónico o un mensaje de texto en cualquier momento después de este seminario web a:
  - [CMCP@sandag.org](mailto:CMCP@sandag.org)
  - Línea de Ayuda Directa: (888) 317-8976
  - Texto: (844) 569-0570



# Registro de Asistencia de la Reunión Pública #1



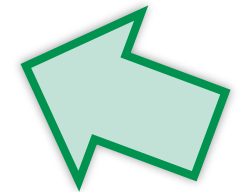
# Participación Virtual



**San  
Vicente**

# Centro de Participación Virtual

- Visite [sandag.mysocialpinpoint.com/sanvicenteespanol](https://sandag.mysocialpinpoint.com/sanvicenteespanol) o escanee el código QR:
  - Envíe sus comentarios
  - Proporcione sus comentarios en el mapa interactivo
  - ¡Responda a la encuesta antes del 30 de junio!



## ENCUESTA

**Encuesta**

Queremos conocer sus prioridades para el transporte y cómo se moviliza dentro del corredor. Sus respuestas nos ayudarán a priorizar soluciones para el corredor hasta el 2050.

START 23 Apr END 30 Jun

Iniciar la encuesta

## MAPA

**Mapa interactivo del corredor**

Use el mapa para resaltar lo que le gusta, identificar inquietudes relacionadas con el proyecto, hacer un comentario o proporcionar ideas y sugerencias.

START 23 Apr END 31 Dec

Ver el mapa

## COMENTARIOS

**Formulario para Comentarios**

¿Cree que hemos pasado algo por alto? Por favor haga sus comentarios o preguntas generales aquí.

START 23 Apr END 31 Dec

Deje un comentario









# Centro de Participación Virtual



San Vicente

Arrastre para comentar >

-  Comentario Ambiental/Vida Silvestre
-  Comentario Tráfico/Caminos o Carreteras
-  Comentario Transporte Público
-  Comentario Bicicletas/Peatones
-  Comentario Transporte de Artículos
-  Comentario Seguridad/Evacuación

The map displays the San Pasqual Valley region, including Escondido, Poway, Lakeside, and Julian. A green outline highlights a specific study area. Various comment icons are placed on the map, corresponding to the legend above. The map also shows major roads like I-15, SR-52, SR-54, SR-56, SR-67, SR-78, and SR-79, as well as landmarks like Santa Ysabel Preserve and Cuyamaca Rancho State Park.

San Vicente

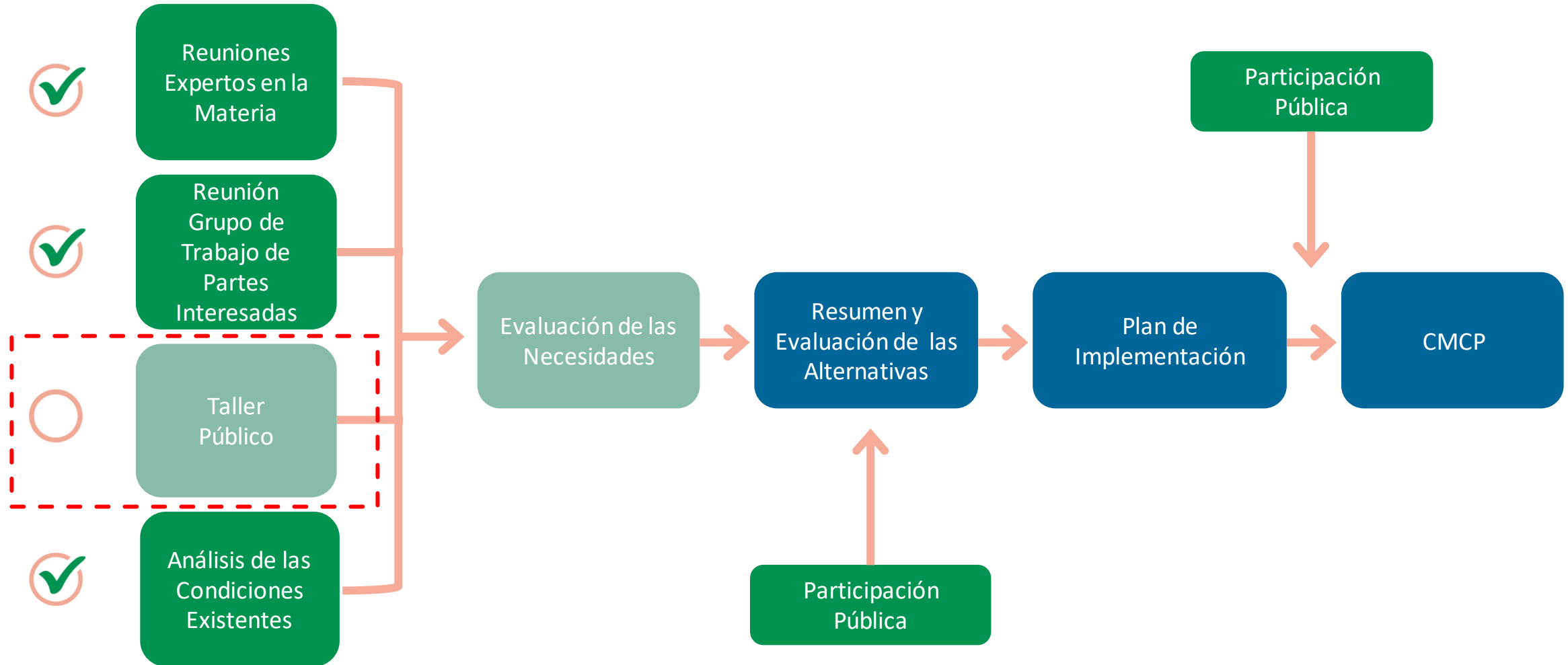


# Proceso de Desarrollo del CMCP



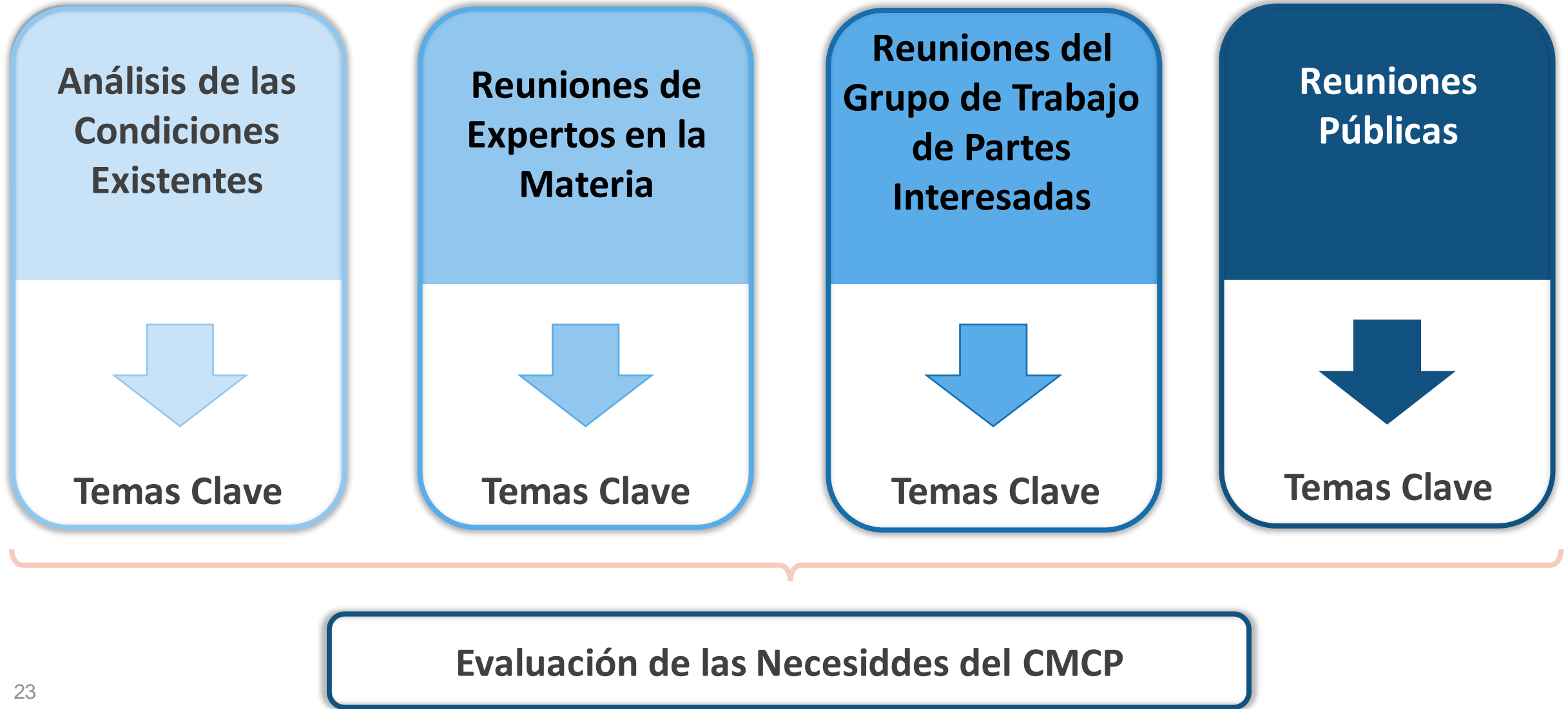
**San  
Vicente**

# Descripción General del Proceso CMCP





# Proceso de la Reunión

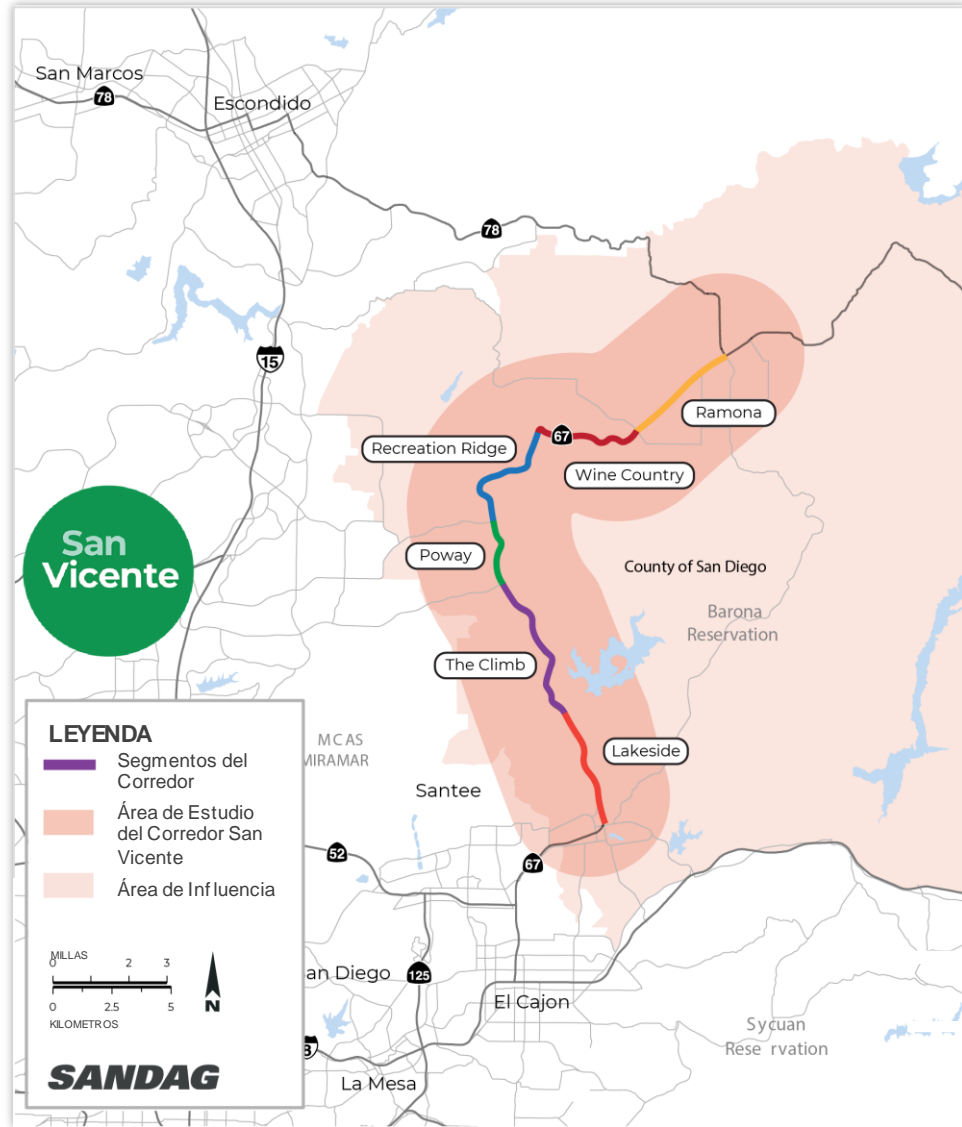


# Descripción General del Corredor San Vicente



**San  
Vicente**

# Introducción al Corredor



**Lakeside**  
*Maple View Street – Vigilante Canyon Rd*

**La Escalada**  
*Vigilante Canyon Rd – Scripps Poway Pkwy*

**Poway**  
*Scripps Poway Pkwy – Poway Rd*

**Cresta Recreativa**  
*Poway Rd – Archie Moore Rd*

**País del Vino**  
*Archie Moore Rd – Highland Valley Rd*

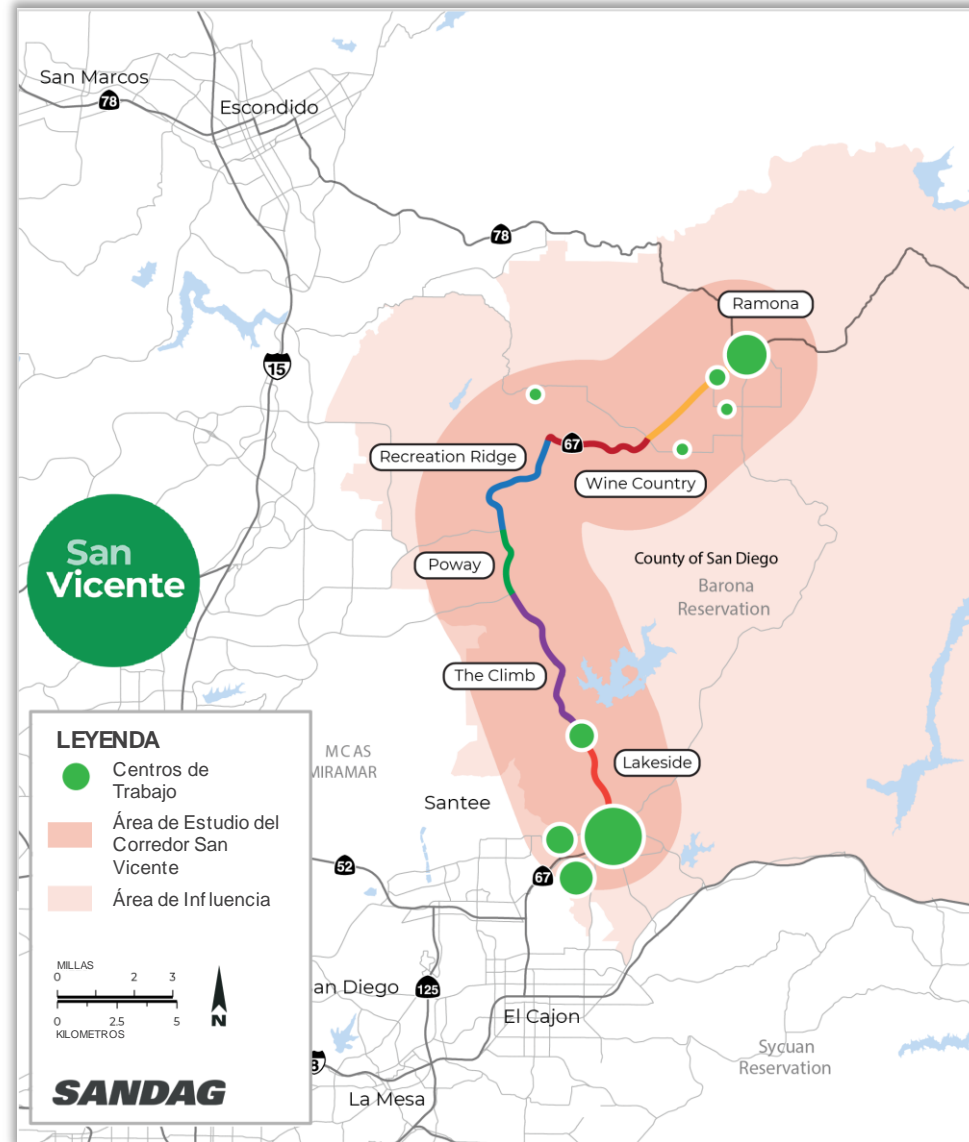
**Ramona**  
*Highland Valley Rd – 2<sup>nd</sup> Street*

# Indicadores del Corredor

- Condiciones Económicas
- Tendencias de Viaje
- Instalaciones para Bicicletas y Peatones
- Rutas de Transporte Público Existentes
- Historial de Colisiones y Seguridad
- Evacuación
- Estacionamientos y Viajes / Ubicaciones de Carga para Vehículos Eléctricos
- Tierras Tribales
- Poblaciones de Enfoque de Equidad Social

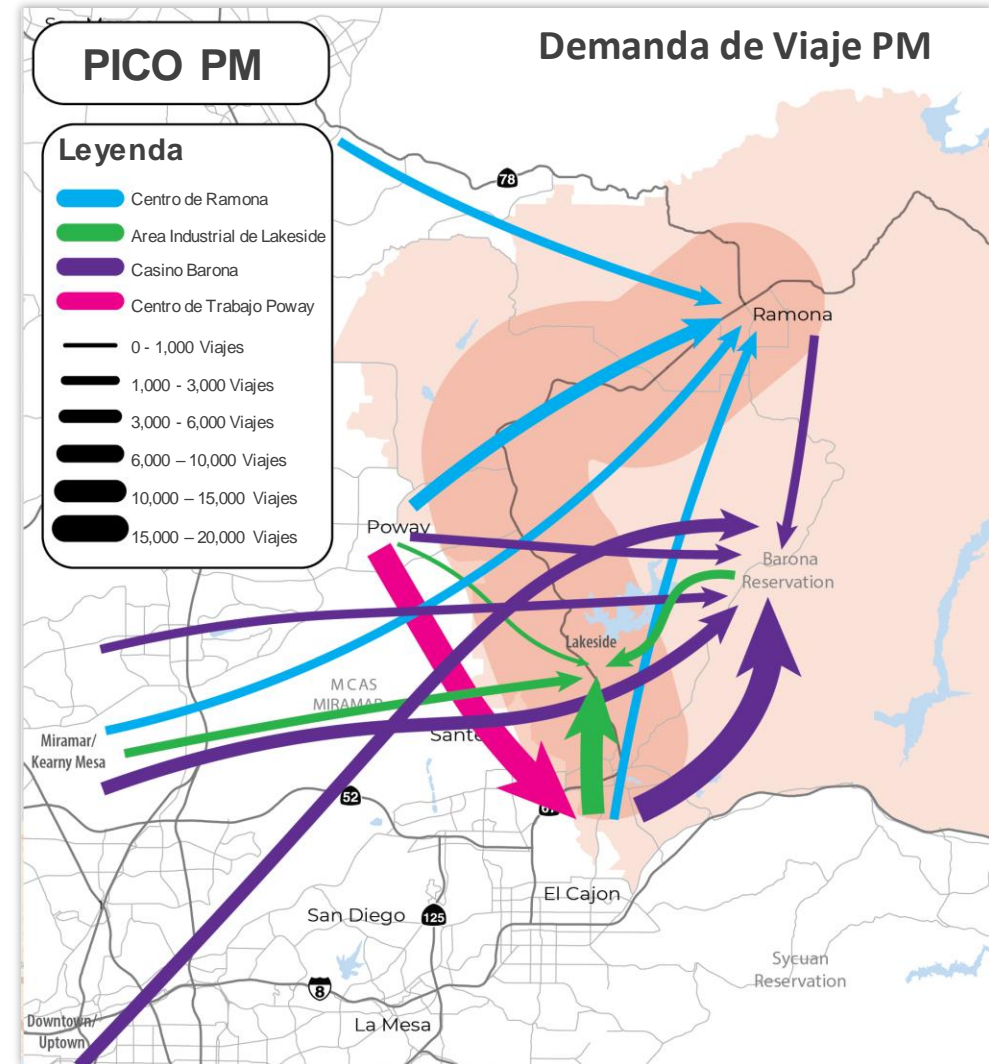
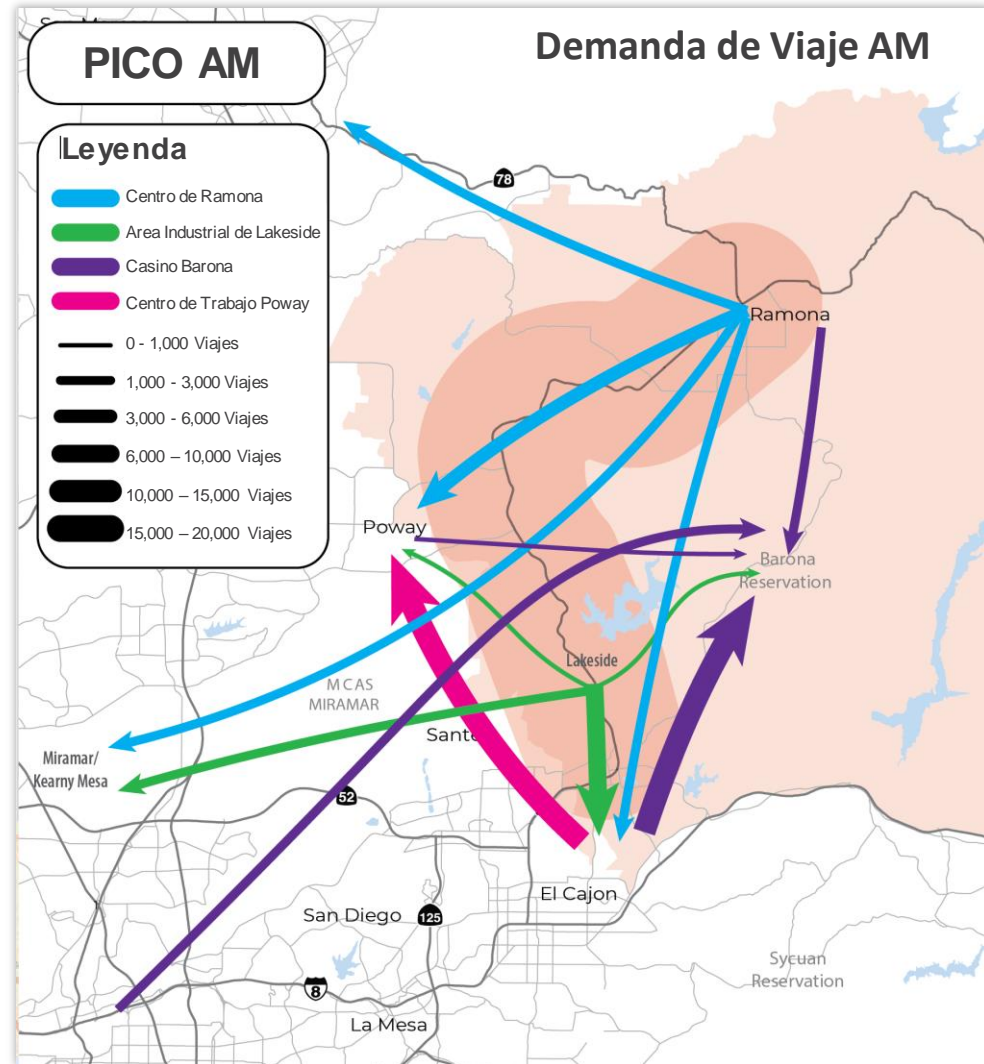


# Condiciones Económicas





# Mapas de Origen y Destino

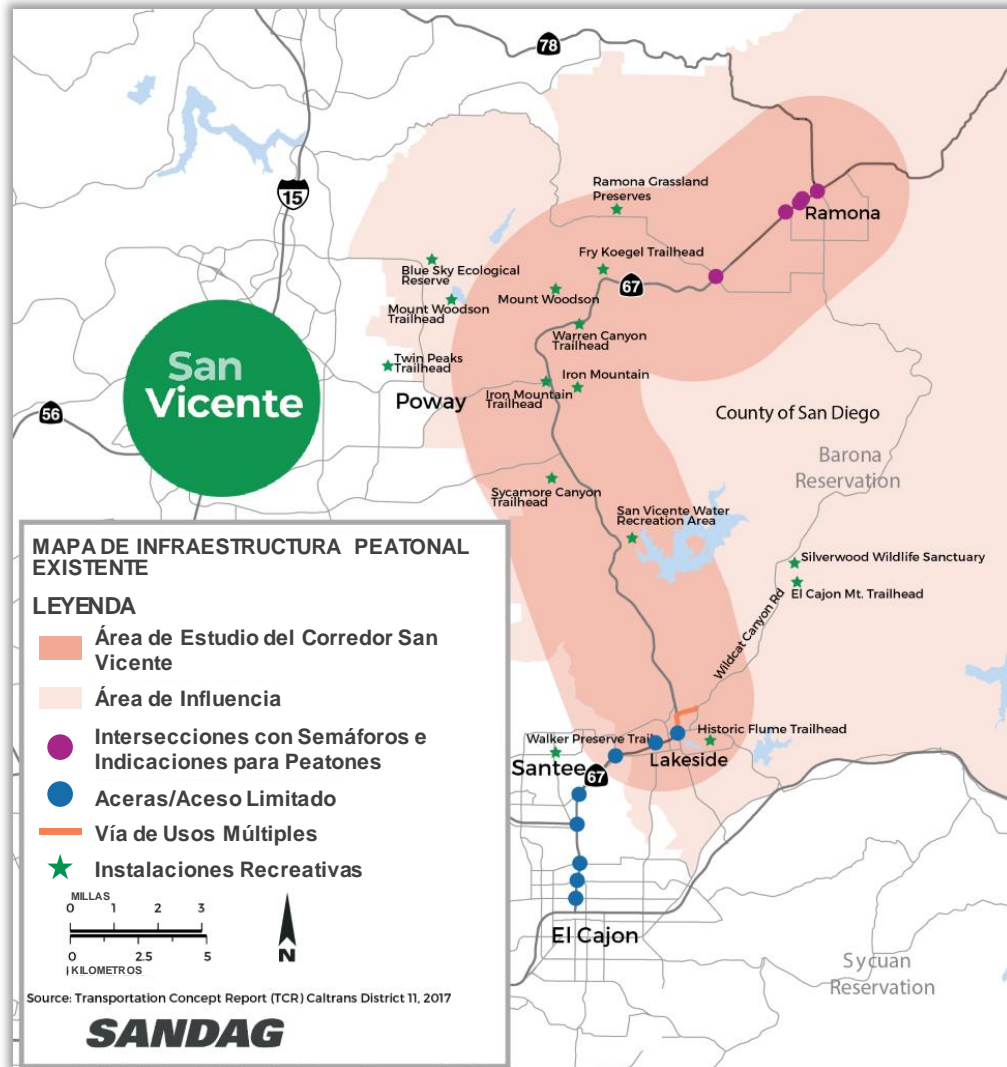


Source: Teralytics

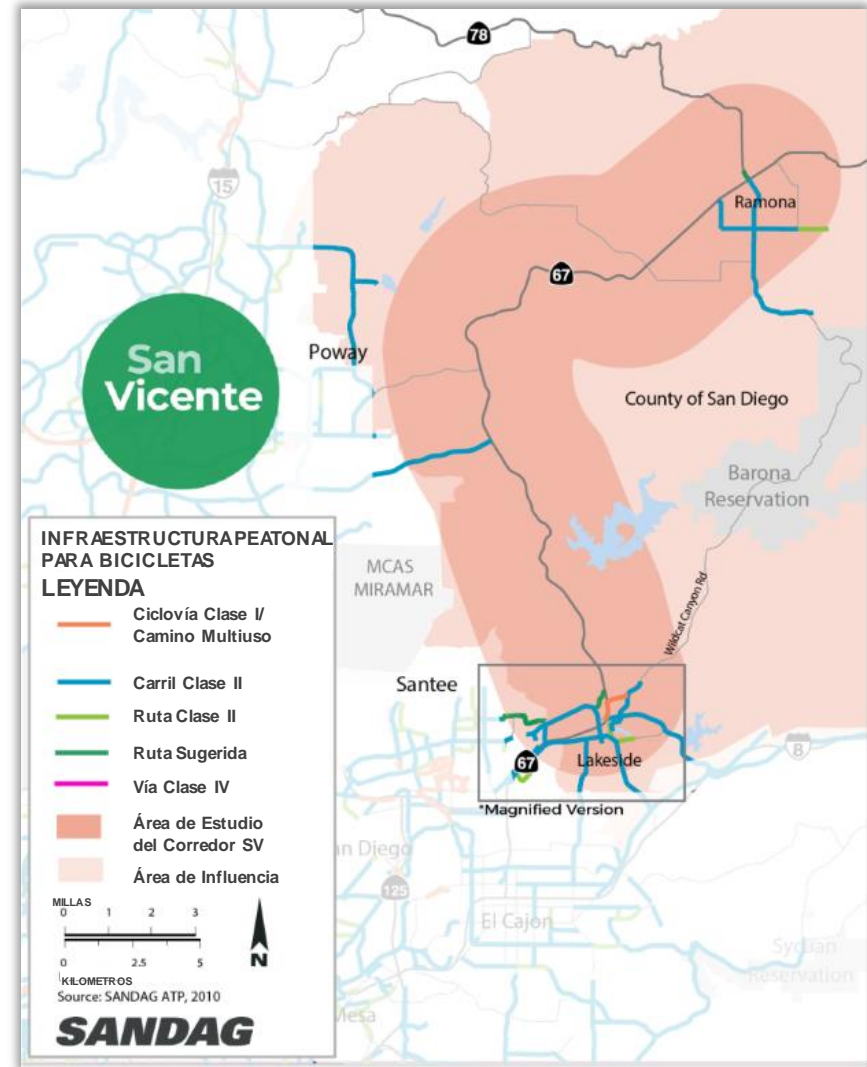


# Instalaciones para Bicicletas y Peatones

Instalaciones para Peatones

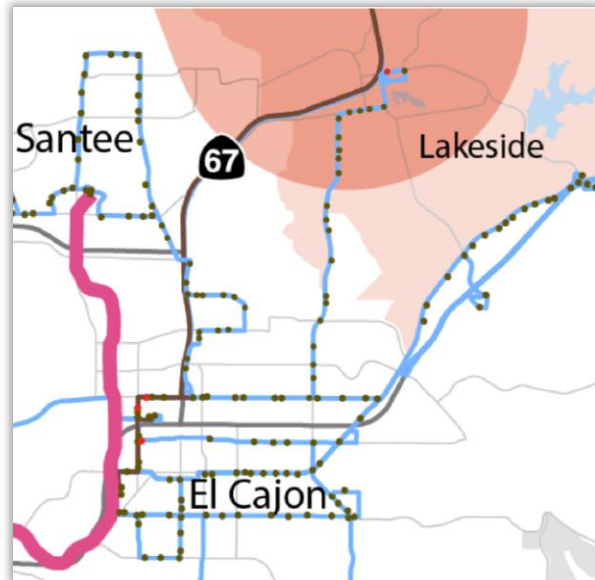
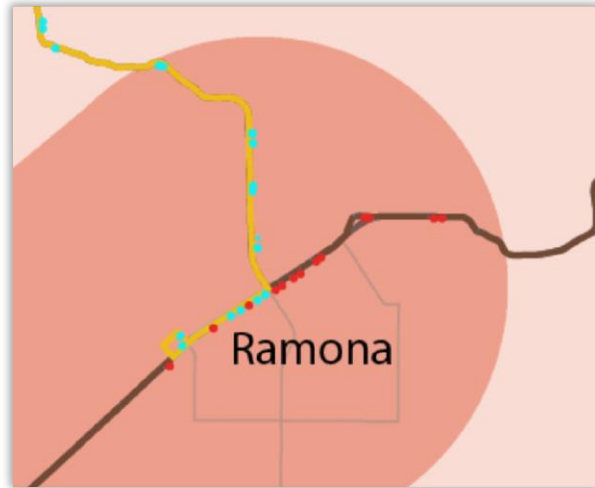


Instalaciones para Bicicletas



# Rutas de Transporte Público Existentes

## Rutas de Transporte Público



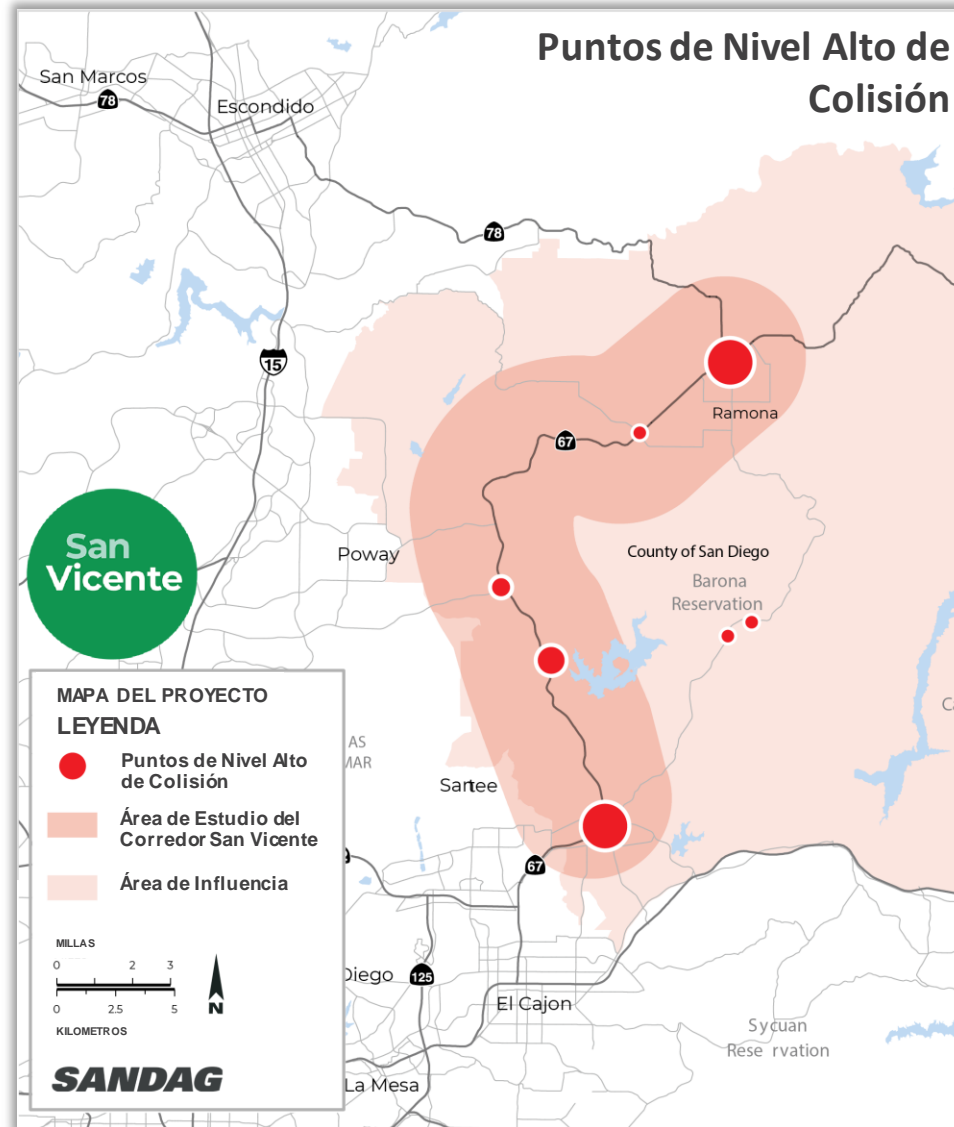
### MTS 891/892

- Servicio los jueves y viernes solamente
- Un autobús por día en cada dirección

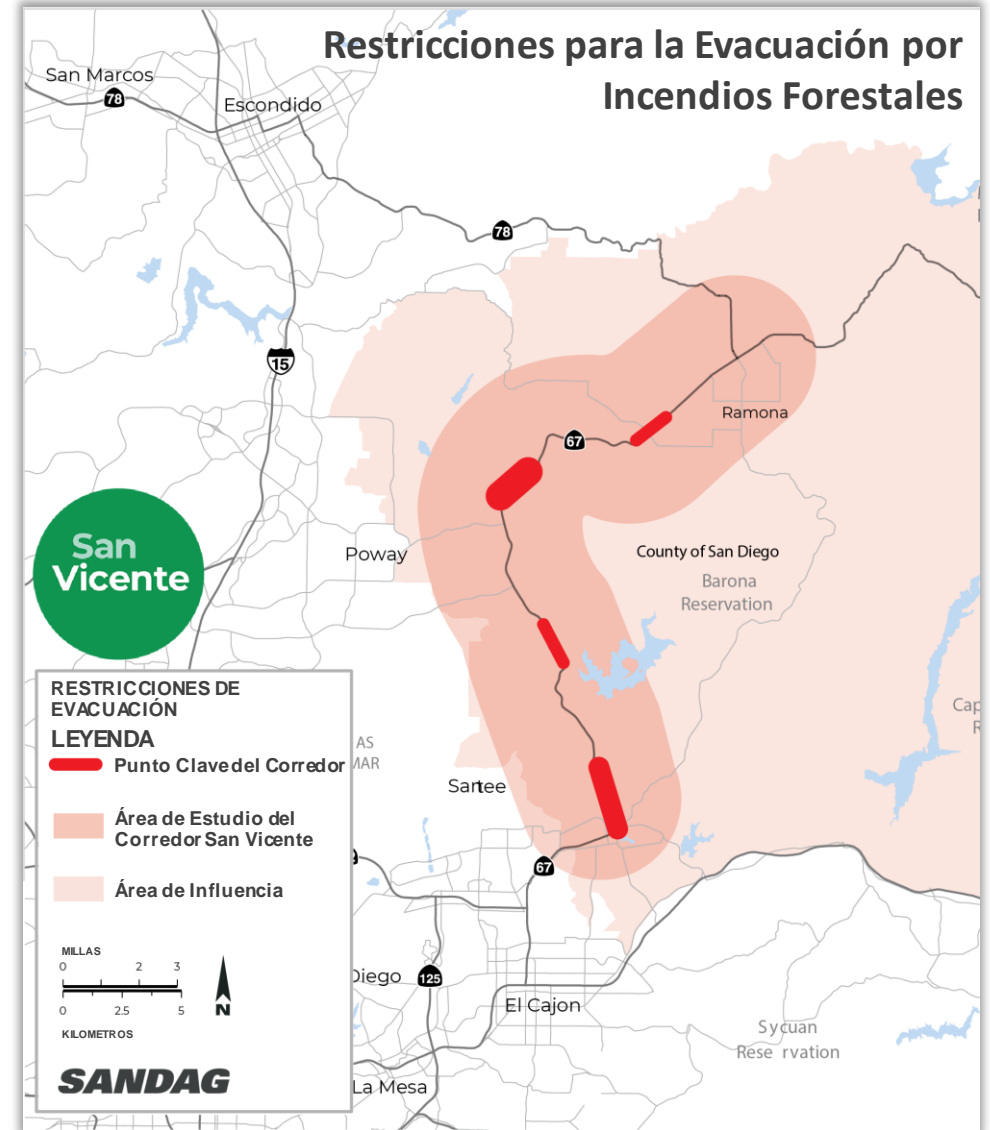
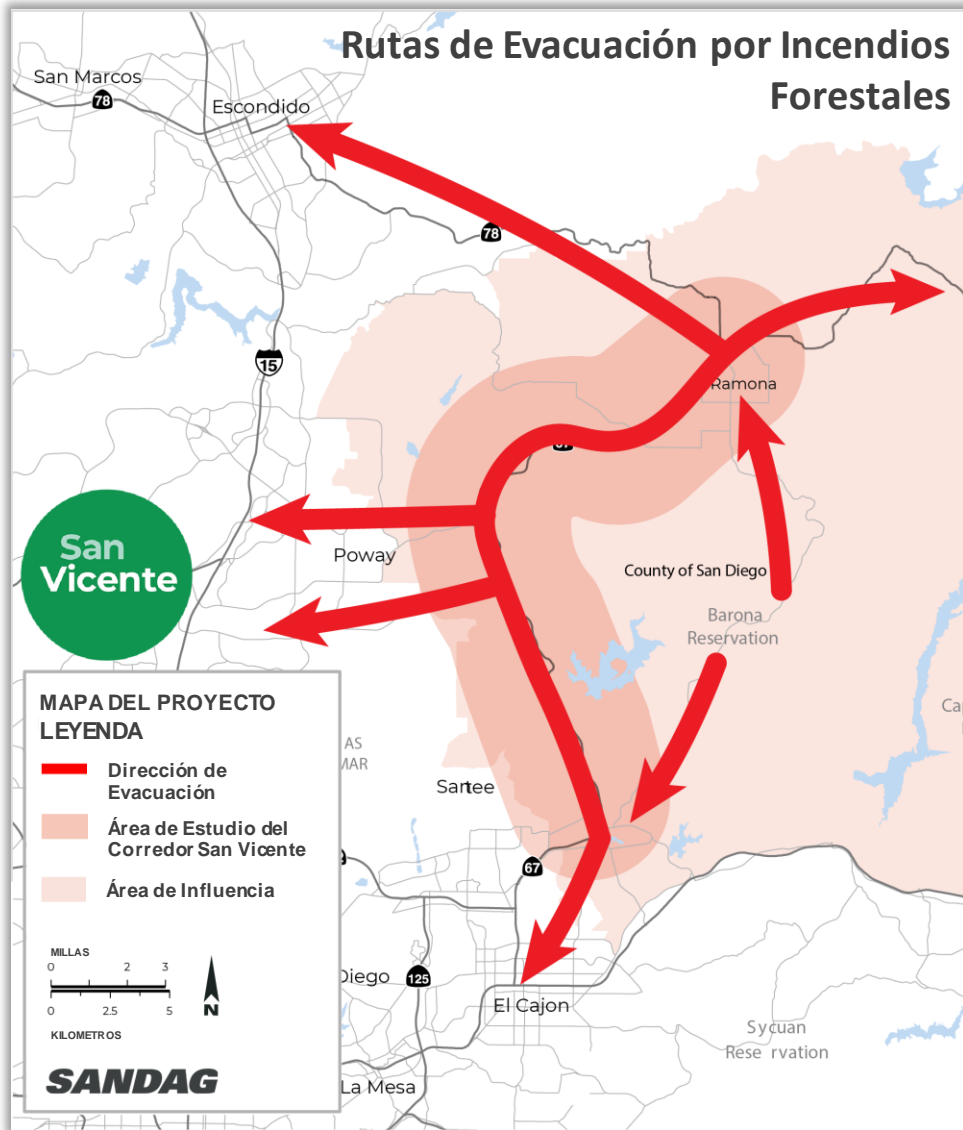
### NCTD FLEX 371/372

- Conecta a Ramona con Escondido y conexiones de transporte público regional
- ~ 45 minutos de travesía en la distancia completa

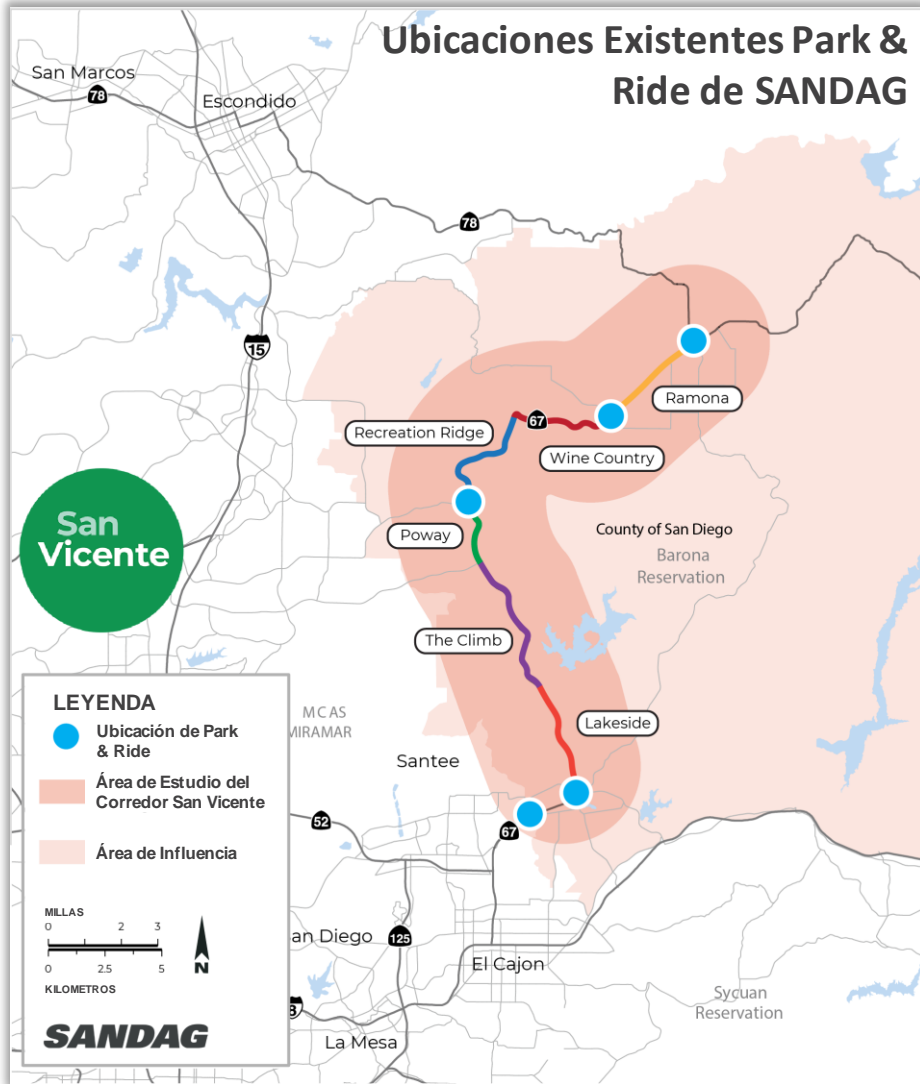
# Mapa de Densidad de Colisiones



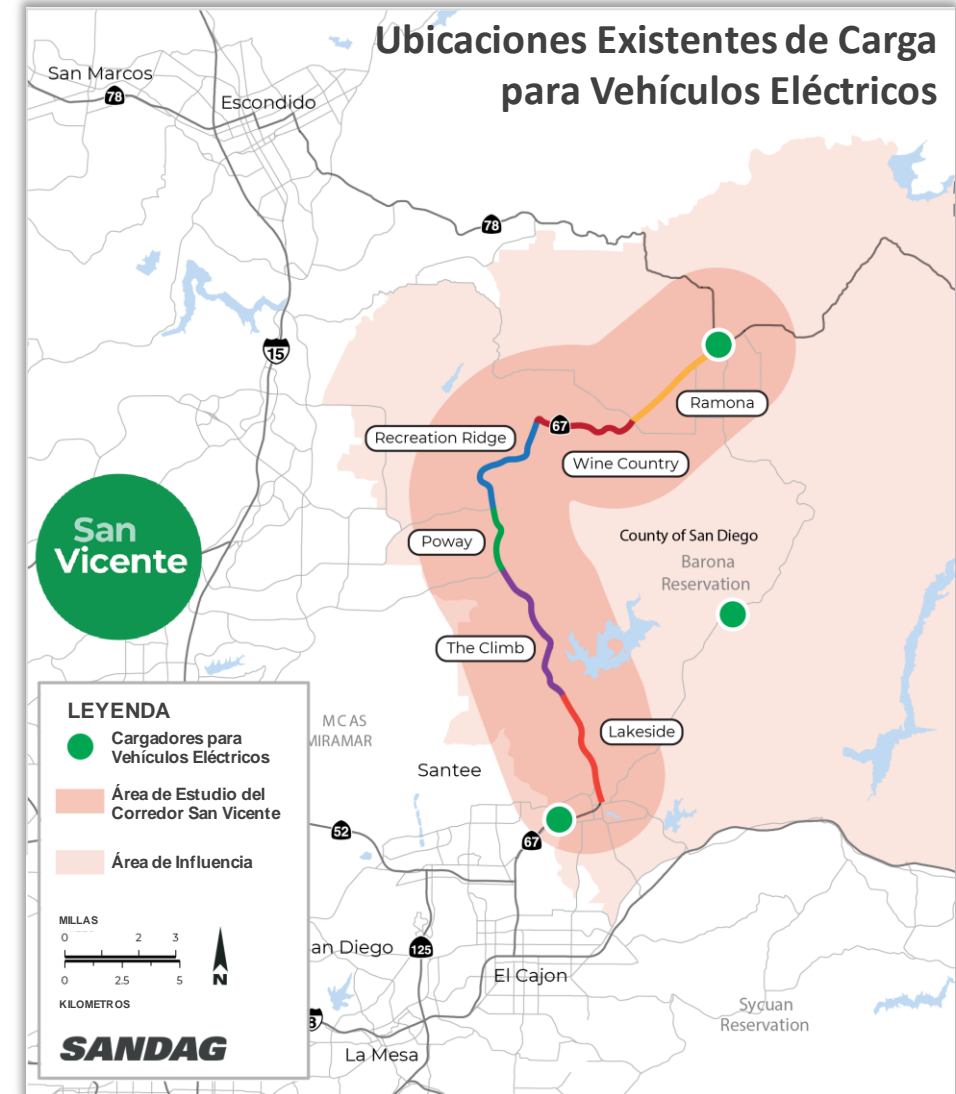
# Evacuación



# Park & Rides y Estaciones de Carga para Vehículos Eléctricos



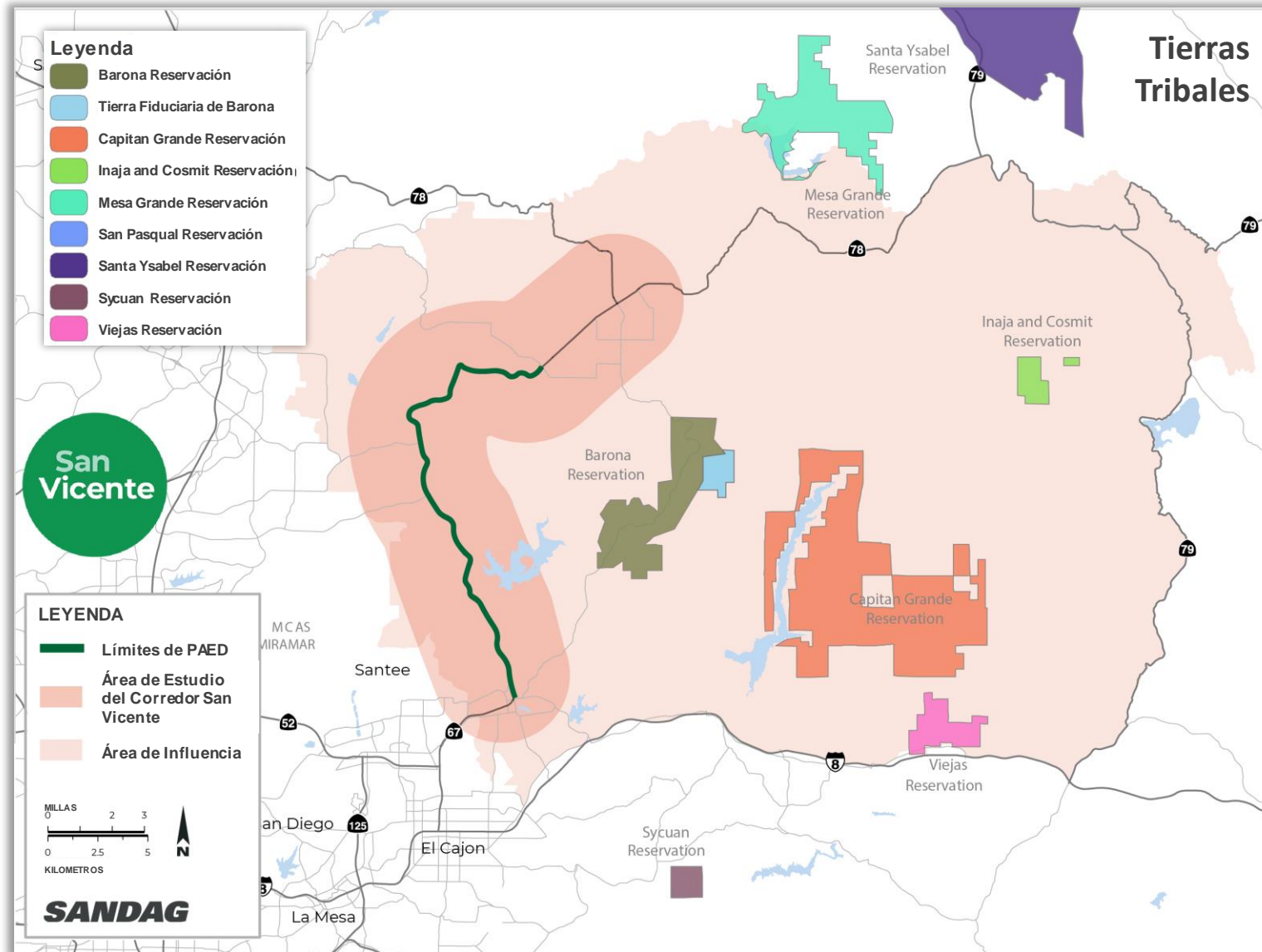
Fuente: SANDAG



Fuente: PlugShare

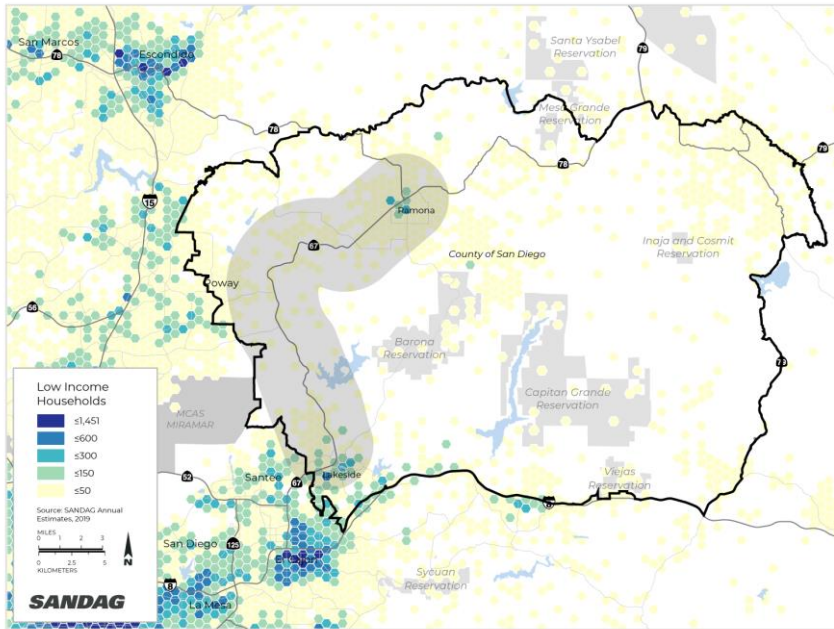


# Tierras Tribales

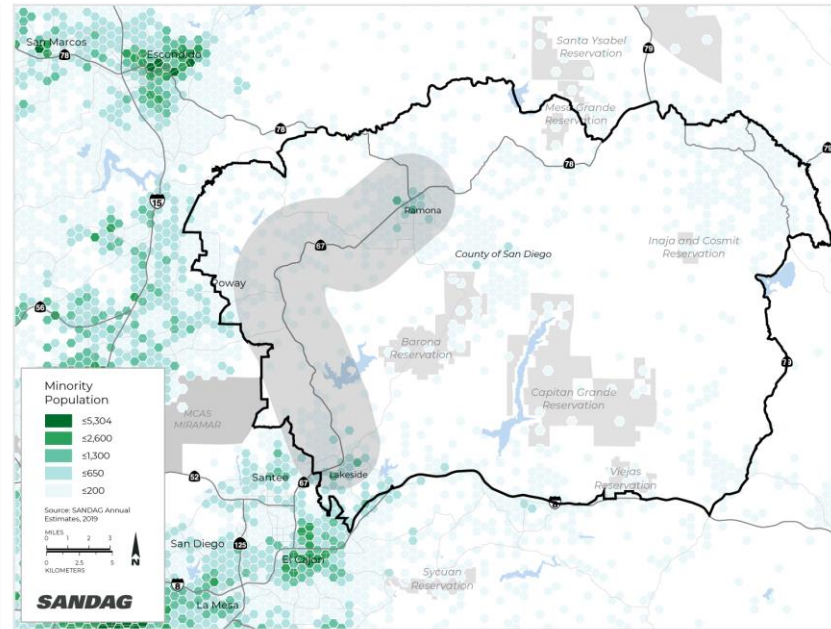


San Vicente

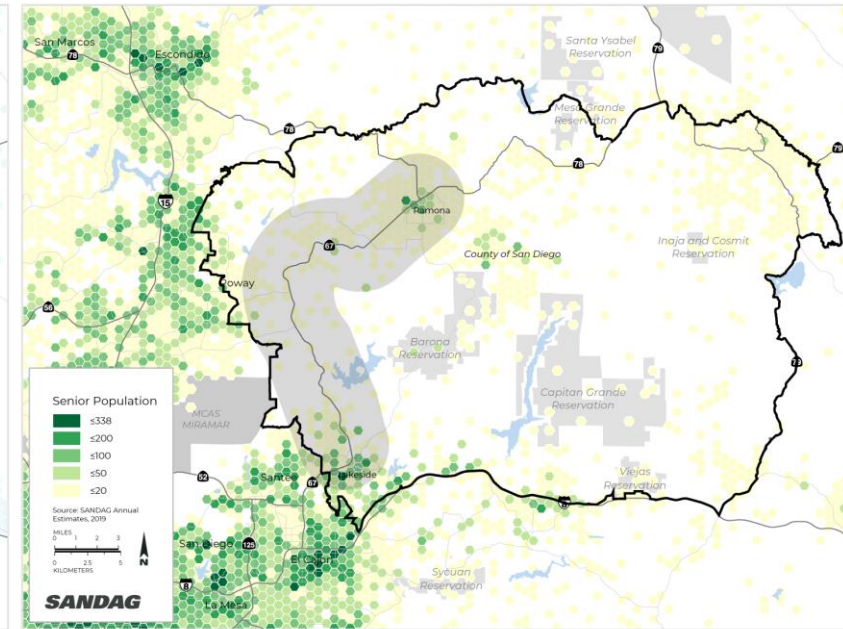
# Comunidades de Enfoque en Equidad Social



Ingresos Bajos

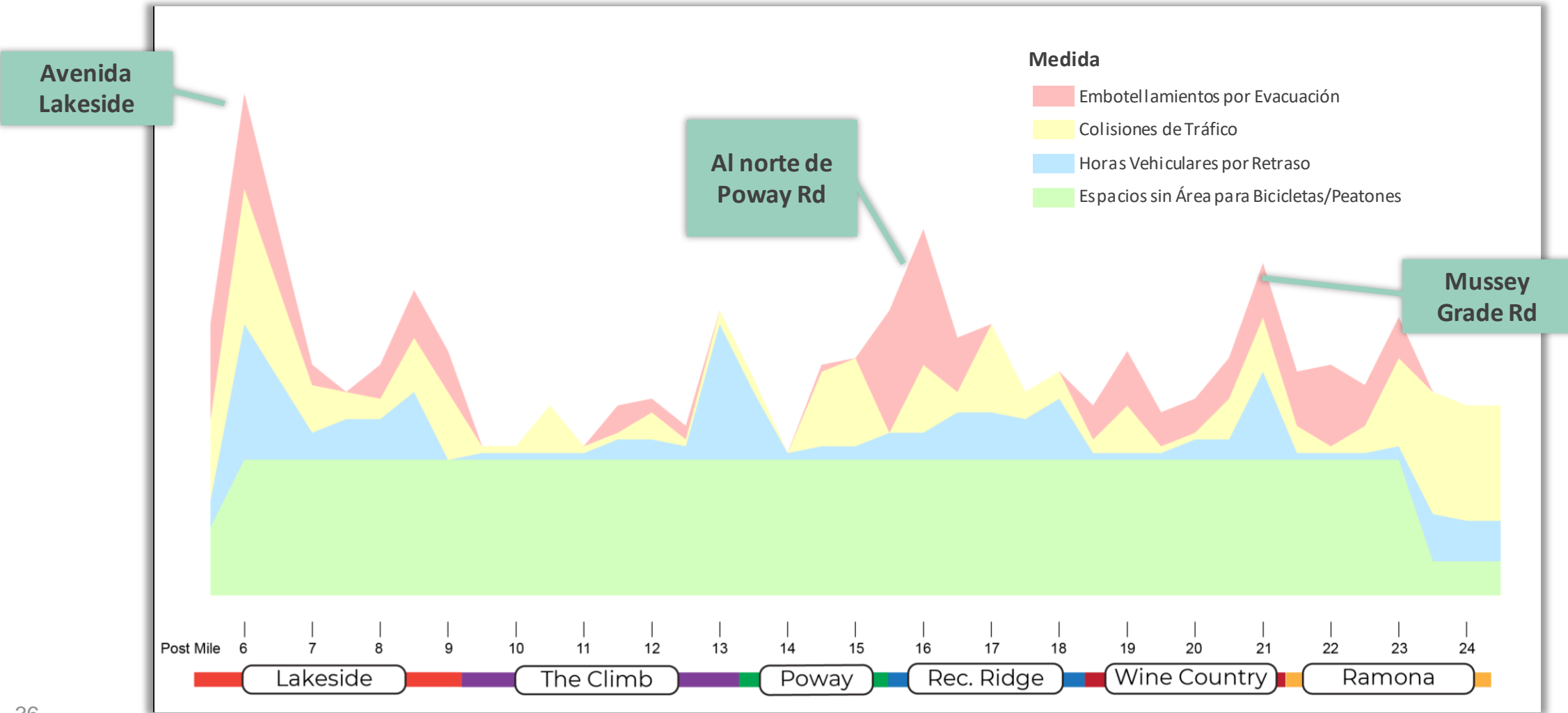


Minorias



Mayores

# Condiciones Existentes



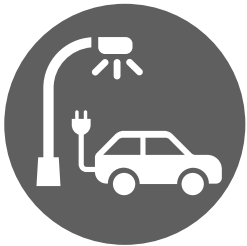
# Evaluación de las Necesidades



**San  
Vicente**



# Necesidades Identificadas por la Comunidad



Aumentar la Capacidad de Evacuación

Mejorar la Seguridad Vial

Crear Instalaciones para Peatones, Bicicletas y Equestres de Alta Calidad

Mejorar la Resiliencia de los Servicios Públicos y Crear una Infraestructura de Vehículos Eléctricos

Incrementar la Accesibilidad a la Información

Crear una Main Street en Ramona que Funcione para Todos los Usuarios

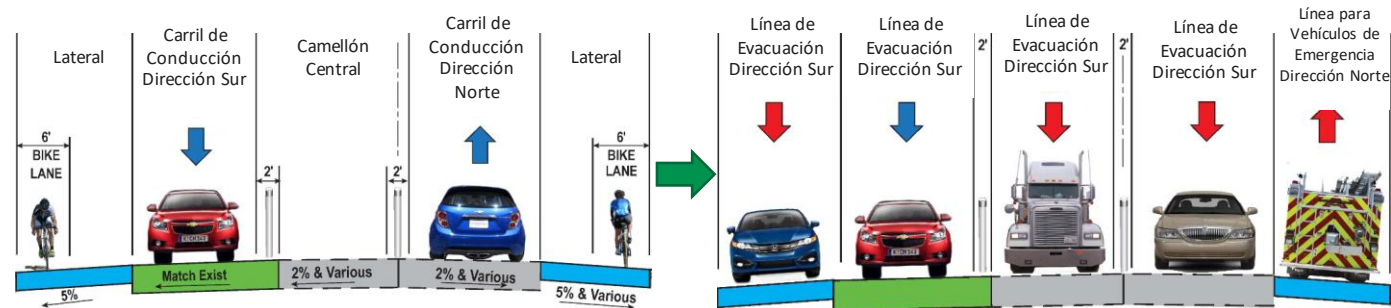
Crear una Conexión entre las Comunidades en Lakeside

# Necesidad Clave: Aumentar la Capacidad de Evacuación

Abordar los embotellamientos físicos

Utilizar señales electrónicas para aumentar el número de carriles de evacuación

Proporcionar notificaciones en tiempo real para emergencias



# Registro de Asistencia de la Reunión Pública #2



# Necesidad Clave: Mejorar la Seguridad Vial

Abordar los puntos críticos de seguridad



Nuevas señales de orientación y señales en los carriles



Equilibrar las mejoras de seguridad con otras necesidades del corredor





# Registro de Asistencia de la Reunión Pública #3

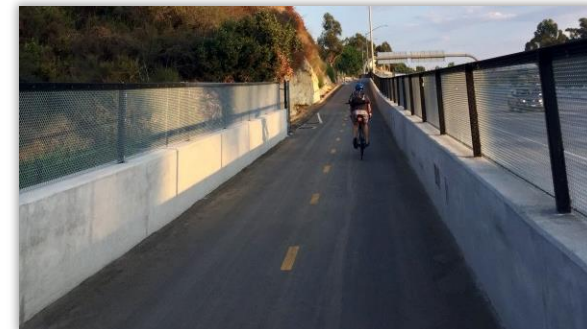


# Necesidad Clave: Crear Instalaciones para Peatones, Bicicletas y Equestres de Alta Calidad

Siempre que sea possible, proporcionar una separación entre el tráfico y los peatones y bicicletas

Proteger a los usuarios equestres del tráfico

Proporcionar una instalación para bicicletas a lo largo de la ruta SR-67



# Registro de Asistencia de la Reunión Pública #4



# Necesidad Clave: Mejorar la Resiliencia de los Servicios Públicos y Crear una Infraestructura de Vehículos Eléctricos

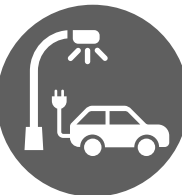
Construir estaciones de carga para vehículos eléctricos a lo largo del corredor



Instalar banda ancha/fibra para todas las comunidades de los corredores



Hacer que los servicios públicos sean más resistentes a los incendios forestales





# Registro de Asistencia de la Reunión Pública #5



# Necesidad Clave: Aumentar la Accesibilidad a la Información

Utilizar notificaciones automáticas para aumentar la conciencia de emergencia

Desarrollar opciones de tránsito basadas en la demanda para las comunidades del corredor

Utilizar señales electrónicas para obtener información en tiempo real



# Registro de Asistencia de la Reunión Pública #6



# Necesidad Clave: Crear una Main Street en Ramona que funcione para todos los usuarios

Crear instalaciones peatonales de alta visibilidad

Mantener Main St como corredor de carga

Tener en cuenta el ganado y mantener las carreteras niveladas



Lone Pine, CA





# Registro de Asistencia de la Reunión Pública #7



# Necesidad Clave: Crear una Conexión entre las Comunidades en Lakeside

Crear oportunidades para que todos los usuarios crucen SV Creek

Mejorar la seguridad para todos los usuarios que cruzan la ruta SR-67

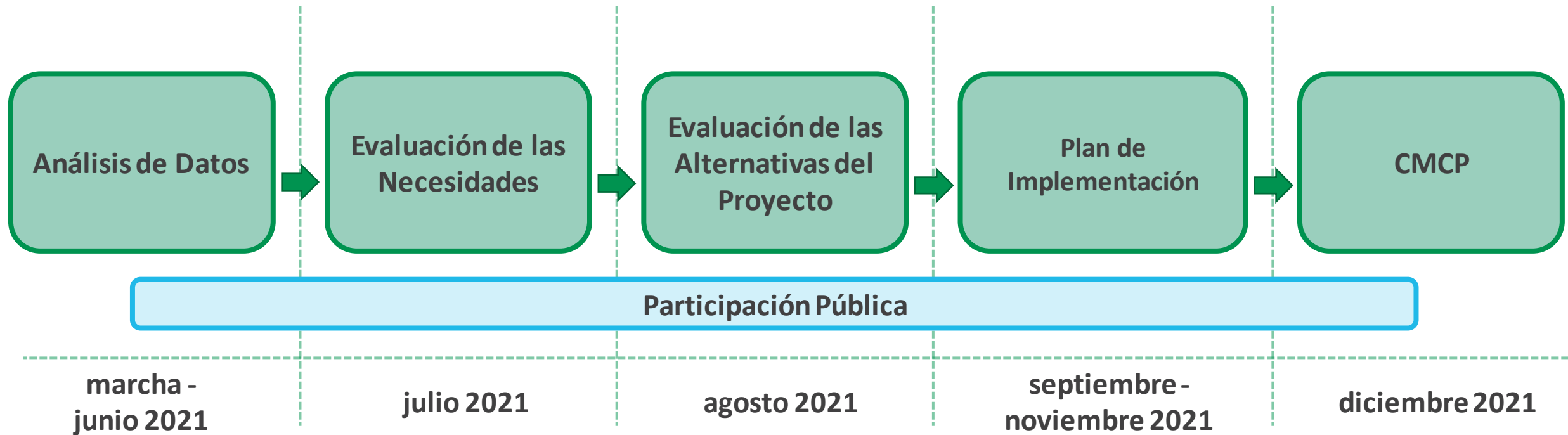
Construir conexiones con las comunidades occidentales de Lakeside



# Registro de Asistencia de la Reunión Pública #8



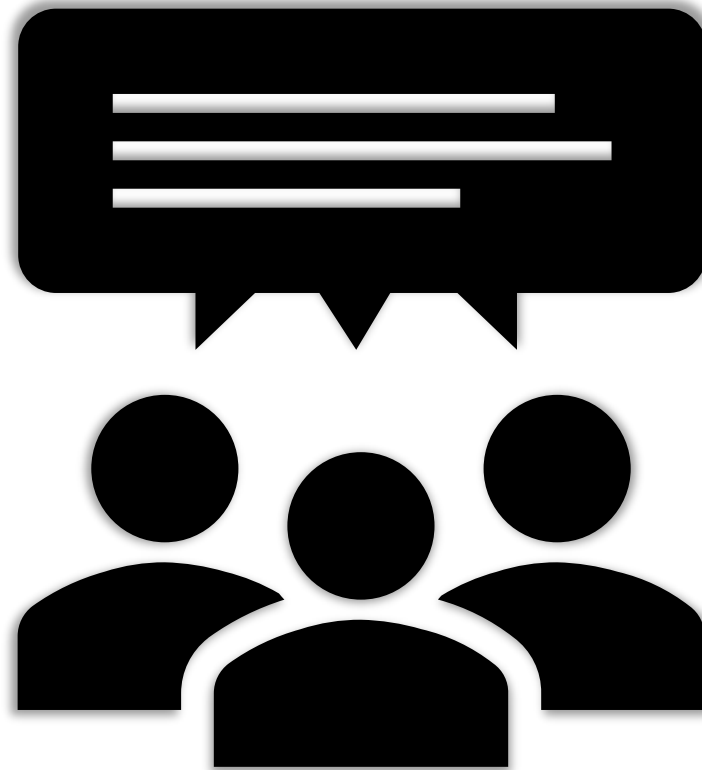
# Conclusión y Próximos Pasos





# Discusión Abierta

## Discusión – Evaluación de las Necesidades de Reuniones Públicas



# CONECTESE CON NOSOTROS

SANDAG Y CALTRANS Se comprometen a mantener a las comunidades informadas

**Melina Pereira**  
Gerente el Proyecto Caltrans San Vicente

[Melina.Pereira@dot.ca.gov](mailto:Melina.Pereira@dot.ca.gov)

**Anna Lowe**  
Gerente el Proyecto SANDAG San Vicente

[Anna.Lowe@sandag.org](mailto:Anna.Lowe@sandag.org)



[sandag.org/CMCP](http://sandag.org/CMCP)



[CMCP@sandag.org](mailto:CMCP@sandag.org)



Llamar al (888) 317-8976 | Texto (844) 569-0570



Centro de Participación Virtual SV  
[sandag.mysocialpoint.com/sanvicente](http://sandag.mysocialpoint.com/sanvicente)



**SANDAGregion | SDCaltrans**



**SANDAGregion | SDCaltrans**



**SANDAGregion | CaltransDistrict11**



**SANDAG | SDCaltrans**

**San  
Vicente**